

私たちと一緒に 働いてみませんか？

浜名学園組合（障害者施設）

職員採用案内



※記載の内容はすべて令和6年1月1日現在です。



管理者 湖西市長

影山 剛士

浜名学園組合は昭和45年、当時の浜名郡5町村により、一部事務組合として設立され、以降、地域の皆様から多くのご協力をいただき、運営しています。開所当時は入所施設のみでしたが、通所施設、作業所、相談支援と事業を拡大し、構成する市町村の合併を経て、湖西市、浜松市による2市一部事務組合となり、現在に至っています。

障害者を取り巻く環境は変化しておりますが、変わらないのは、ご利用者ひとりひとりの尊厳を守り、豊かでやすらぎのある生活を目指すという理念です。今後も職員一同、その理念を胸に精一杯努力してまいりますので、ご支援とご協力をよろしくお願いいたします。



浜名学園 生活支援員

山田 明裕 (令和5年度採用)

幼いときに福祉に興味をもち、小学生のときに障害児の方との交流体験を重ねる中で、将来、自分も障害者にかかわる仕事に就きたいと思い、浜名学園を就職先に選びました。

人にかかわる仕事ですので、コミュニケーションには自分の中で最も力を入れています。利用者の皆さんとの挨拶や会話を楽しみつつ、だんだん打ち解けていくことに喜びを感じます。

通所施設である浜名学園きぼうには、障害に応じた3つの班があります。私はそのうち最重度の方の班を担当しています。食事や排せつ介助等の基本的な支援の他に、機能訓練、軽作業、季節に合わせた創作活動などを行っています。

利用者の皆さんと信頼関係を築き、笑顔で過ごしていただくためには、自分自身も楽しんで取り組むことが大切だと感じています。明るく、元気にコミュニケーションをとること、何事も素直に学ぶ気持ちを大切にしてください。



浜名学園きぼう 生活支援員
中野 瑞希 (平成29年度採用)



浜名学園 サービス管理責任者
坂下 真一 (平成9年度採用)

主に知的障害のある利用者さんの、生活全般の支援を行っています。利用者の皆さんが楽しく日々の生活を送り、笑顔がたくさん見られるようにするとともに、安心・安全な毎日を送ることができるよう努めています。

利用者の皆さんと一緒に楽しく過ごしながら、職員も一緒に成長していくことで、やりがいや楽しさを見出していきます。ぜひ一緒に働きましょう！

運営施設の紹介

浜名学園 【障害者支援施設(入所施設)】



開所 昭和46年6月1日
定員 入所50人 短期入所6人
利用者数(入所) 男28人・女22人 計50人

生活の安定及び充実が困難な知的障害者の方に対し、自立した地域生活を送ることができるよう、24時間・365日常時支援をしております。

浜名学園きぼう 【生活介護事業所(通所施設)】



開所 平成9年4月1日
定員 40人
利用者数 男24人・女13人 計37人

知的障害者の方が自立した日常生活を営むことができるよう、介護を要する利用者に対して必要な介護を行うほか、創作活動や軽作業の機会を提供しています。

浜名学園なぎさ作業所 【就労継続支援事業所(通所施設)】



開所 平成16年4月1日
定員 20人
利用者数 男11人・女8人 計19人

一般企業等に雇用されることが困難な知的障害者の方に対して、生産活動等の機会を提供し、就労に必要な知識や能力の向上のための訓練を行っています。

相談支援事業所とびら 【特定相談支援事業所】



開所 平成26年4月1日

障害福祉サービスの利用を希望する方に対して利用計画の作成を行うほか、現在利用中の方にはモニタリングを実施し、サービスの適切な利用を支援しております。

採用条件

※浜名学園組合は、湖西市・浜松市により構成される一部事務組合（地方公共団体）であり、職員は地方公務員の身分を有します。

1. 給料・諸手当等 ※組合構成市に準じた給与です。

初任給【新卒者】 大学卒 202,400円 短大卒 184,600円 高校卒 170,900円

年1回定期昇給あり・既卒者は経験年数による加算あり

賞与(期末・勤勉手当) 年4.5月分 支給月 6月・12月

諸手当 特殊勤務手当、地域手当、扶養手当、通勤手当、住居手当、退職手当など

福利厚生 市町村職員共済組合(健康保険・年金)

2. 勤務条件・休暇・休業

勤務時間 1日7時間45分(休憩60分)

浜名学園支援員 日勤 8時30分～17時15分

早勤 6時30分～15時15分

遅勤 11時15分～20時00分

夜勤 15時00分～翌10時00分

※夜勤は月4回程度 深夜休憩3.5時間

浜名学園なぎさ作業所支援員

日勤 8時15分～17時00分

浜名学園きぼう支援員・その他職員

8時30分～17時15分

週休日及び休日 土、日、祝日及び年末年始の勤務があります。毎月の勤務表で示します。

(事前の勤務希望は可能です。)

年次有給休暇 年20日を採用日に付与します。

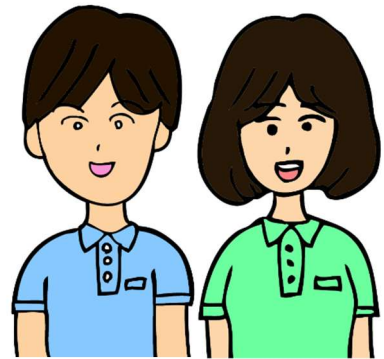
特別休暇 夏季休暇(5日間)、産前産後休暇、結婚休暇など

病気休暇

育児休業 最長3歳に達する日まで取得可能 ※育児休業手当金の支給あり

介護休暇

その他 部分休業



【正規職員の状況】

職員数 36人(男23人・女13人)・平均年齢45歳6か月・20代～30代の割合33.3%

施設見学・説明等随時受け付けております。お気軽にお問い合わせください。

〒431-0303 静岡県湖西市新居町浜名1855番地の3 浜名学園組合・事務局

電話 053-594-1235 FAX 053-594-2128

Eメール hamana-gakuen@tea.ocn.ne.jp

組合ホームページ <https://hamanagakuen.jp>

ホームページQRコード▶



※パート職員(会計年度任用職員)も随時募集中！詳しくはホームページで。